

# Associação Suzuki das Américas

Apresentação do Diretor  
Executivo do SAA Community  
Gathering Executive Director  
6.21.22

# Principais tomadas de decisão

Minhas principais prioridades para os próximos 6 meses - 1 ano são:

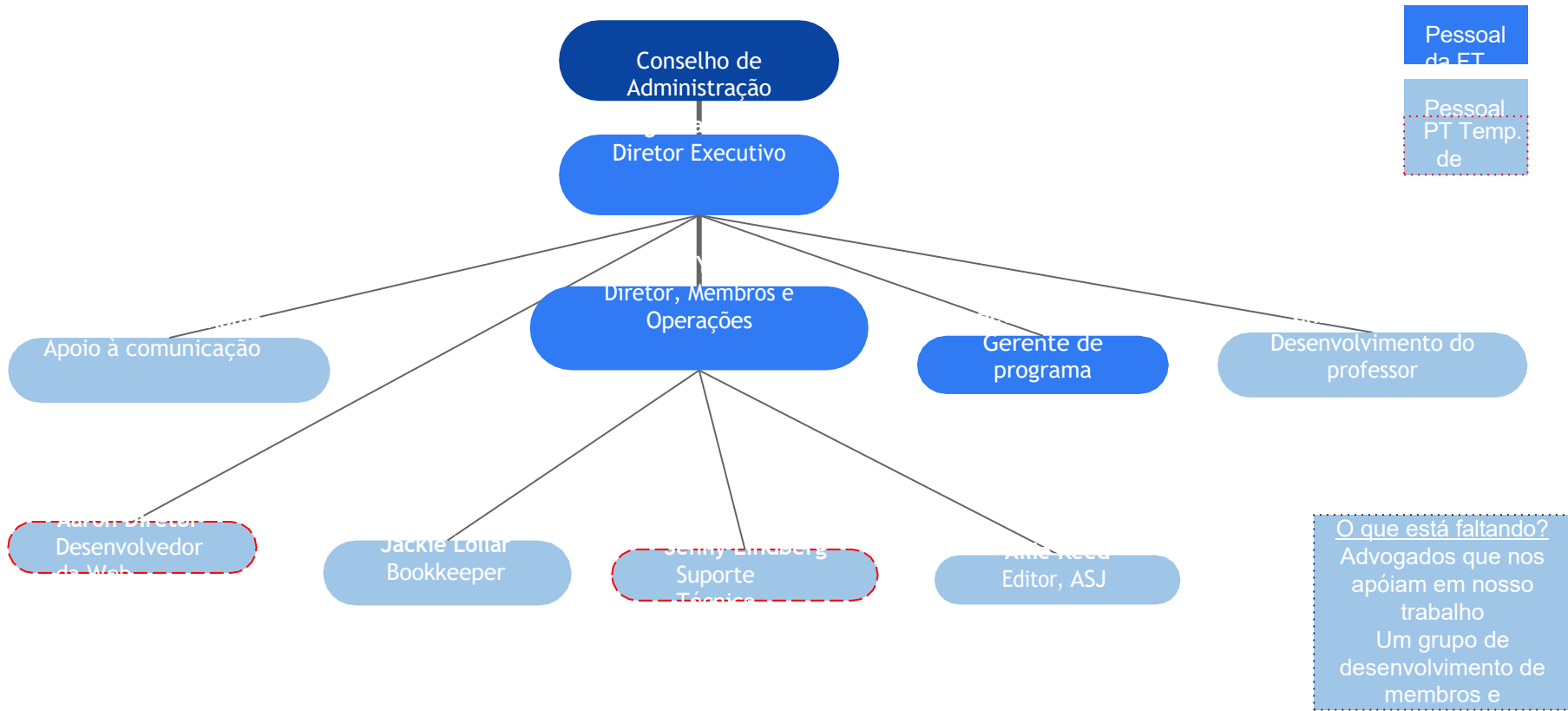
- (1) Avaliar, analisar e melhorar nossos **sistemas e operações**. *Especialmente* pessoal e estrutura organizacional, comunicação, infra-estrutura e orçamento/finance.
- (2) Documentar, melhorar e atualizar nosso **conteúdo central e nossa programação**. Isto inclui o desenvolvimento de professores (no centro), apoio aos pais e educação/currículo estudantil. A essência disto é assegurar que nosso trabalho garanta a **equidade, diversidade e inclusão**.
- (3) **Satisfação dos membros**. Garantir que os membros estejam satisfeitos com nosso conteúdo, programação e ofertas. A essência disto é **pertencer**.

**Minha pergunta orientadora é:** Como podemos tornar nosso trabalho mais acessível, mantendo o rigor e a excelência do que oferecemos a nossos membros?

# Sistemas e Operações: Estrutura Organizacional

## Estrutura do pessoal:

- Estamos formalizando as funções e responsabilidades do pessoal e trabalhando para uma estrutura staffing escalável
  - Continuamos a trabalhar em prol de papéis e responsabilidades atualizadas.
- Formalizamos um processo de revisão para todo o pessoal, criamos novas descrições de cargos e continuaremos a comunicar funções e responsabilidades aos membros da SAA
- Estamos criando descrições de cargos que descrevem claramente o que cada cargo de pessoal é responsável, como ele fits em nosso orçamento, e como podemos escalar no futuro
- Estabelecemos um espaço Google Drive, Sistema de Gerenciamento de Projetos, Slack Channel e reuniões semanais para que todo o nosso pessoal se conecte e se comunique melhor



pode nos ajudar a racionalizar

# Sistemas e Operações: Comunicação

Para apoiar a **comunicação**, nós temos:

Reuniões Comunitárias Estabelecidas

## [Diretrizes Comunitárias](#)

Reformulamos nosso processo de newsletter *Shortscore* para garantir uma comunicação adequada e mais eficaz

Invested in DeepL Pro - uma ferramenta de tradução para melhorar os sistemas Invested in Streamer - uma ferramenta de tradução ao vivo

ED se conectou com os seguintes grupos via e-mail ou via Zoom (& continuará a fazê-lo!):

- Instrutores de professores
- Diretores do Instituto
- Membros preocupados com a SAA
- Capítulo do AEA Affiliates
- *Musique* Canadá
- Formadores de professores latino-americanos (Zoom)
- Affinity Grupo
- Indivíduos de:
  - TDAC
  - América Latina
  - Canadá

# Sistemas e Operações:

## Infra-estrutura

Para apoiar nossa infra-estrutura, orçamento, & finance nós têm:

Começamos a reestruturar e melhorar nosso website

Desenvolveu um novo sistema de acompanhamento e aprovação de despesas mensais

Desenvolveu um sistema para rastrear problemas de infra-estrutura central (papercuts)

Agilizou as consultas dos membros a uma caixa de entrada e limpou todos os antigos endereços de e-mail ([info@suzukiassociation.org](mailto:info@suzukiassociation.org))

Começou a rever todos os manuais, descrições de cargos e contratos dos funcionários

# Sistemas e Operações:

## O que esperar

- **Funcionários:**
  - Além disso clarification de papéis e responsabilidades para pessoal
  - Além disso clarification de como o pessoal cruza vários membros do SAA e grupos de membros do SAA
  - Clarification dos processos de onboarding, desenvolvimento profissional e promoção para todo o pessoal
  - Revisão do manual de procedimentos
- **Comunicação:**
  - Maior envolvimento das mídias sociais
  - Reuniões Comunitárias
  - Eventos on-line (tais como masterclasses, desenvolvimento profissional, etc., oferecidos a baixo ou nenhum custo durante todo o ano)
  - Pesquisas e Reuniões de Satisfação de Sócios
- **Infra-estrutura:**
  - Outras atualizações e desenvolvimento do site
  - Orçamento refinement & tuning
  - Documentação de desenvolvimento e captação de recursos
  - Mais apoio às Associações de Países da América Latina, Apoio à Associação Canadense de Países
  - Processo e infra-estrutura para um grupo de feedback de um membro da SAA e/ou um grupo de desenvolvimento de professores

# Conteúdo central e programação: Fazendo um balanço

## Desenvolvimento do Professor:

- *Toda lata de criança!*
- Unidade Cursos & Instrument-specific pedagogia
- *Princípios Suzuki em Ação*
- Suzuki nas escolas
- Suzuki Educação Infantil
- Institutos
- Conferências
- Retiros

## Pais

- Pais como

## estudantes parceiros

- Indiretamente apoiado

## Questões-chave e aprendizado central:

- Como podemos aumentar o número de inscritos em cada um desses cursos?
- Como podemos nos conectar com os estudantes? Ex-alunos?
- Precisamos melhorar e atualizar o conteúdo de cada um dos cursos
- Precisamos formalizar as políticas dos cursos online
- Precisamos atualizar as diretrizes de acessibilidade e garantir que EDIB esteja entrelaçada em todos os cursos
- Qual é a estrutura certa para começar a



priorizar e analisar nossos  
cursos principais?

# O que está por vir: Conteúdo principal

- Desenvolvimento de um grupo consultivo para começar a documentar e priorizar metas para nossas ofertas de cursos
- Atualizações dos cursos que se concentram na linha do tempo
- Políticas atualizadas para ofertas de cursos on-line
- Políticas e cronogramas atualizados para Institutos
- Atualizações para as sessões de conferência e retiro
- Melhor apoio aos professores para cursos on-line
- Treinamento adicional e apoio em EDIB, treinamento anti-viagem, e apoio a uma comunidade de pertencimento em nossas salas de aula
- Sistemas e processos para o desenvolvimento de novos cursos
- Sistemas e processos para comitês de instrumentos, diretores de institutos, formadores de professores (de todas as partes de nossas regiões)
- Processos simplificados para cursos, políticas e diretrizes da Associação Latino-Americana de Países

# Satisfação dos membros

- O SAA atualmente carece de dados efetivos para saber como os membros se sentem sobre a organização. Para tratar disso, lançaremos um processo de satisfação dos membros, que incluirá reuniões e pesquisas
  - Trabalharemos com uma colega da Acenture para nos apoiar na criação de um processo de pesquisa e discussão facilitada que nos permitirá rastrear informações de forma eficaz
- Estamos pensando através da filiação dos pais, no compromisso dos alunos e no compromisso dos ex-alunos
- Também estamos elaborando materiais que nos apoiarão neste trabalho.
- Nosso objetivo é fazer com que nossos membros se sintam positivos, conectados e com um forte sentimento de pertencer a esta comunidade. Temos muito trabalho a fazer nesta área!

# Apoio à Diretoria

## Treinamento do Conselho de Administração e Apoio ao Conselho de Administração

- Eu trabalhei com a diretoria para lançar o processo de nomeação e aplicação da diretoria
- O conselho está passando por sessões de treinamento para angariação de fundos e também passará por apoio político do conselho com Margaret Watts Romney e Cara Lawrence (lei corporativa). Também realizaremos sessões de treinamento em Liderança e educação continuada, a serem anunciadas
- Criamos um Google Drive para que possamos colaborar e trabalhar juntos
- Estamos começando a garantir que as atualizações da América Latina sejam cobertas em nossas reuniões de diretoria para que a América Latina seja ainda mais

apoiada e representada em nosso trabalho.

Obrigado!